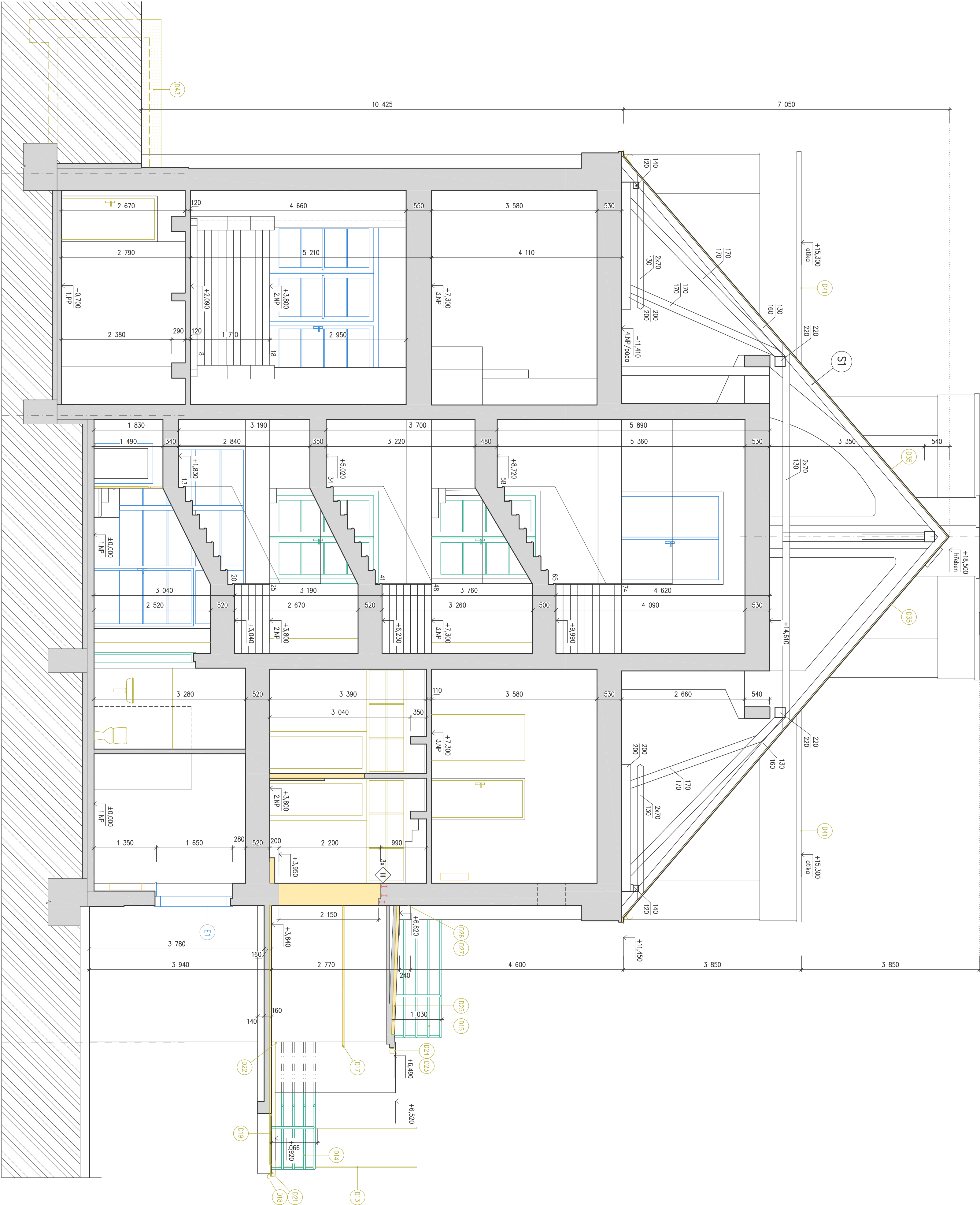


ŘEZ A-A



DEMOLICE, DEMONTÁŽE – PŘEHLED

- A1A2B1B2C1C2D1D2E1E2

F1F2J1J2K1K2L1L2M1M2N1N2O1O2P1P2Q1Q2R1
- OKENÍ A DŘEVNÍ VÝPLNĚ OTVORŮ V OBVODOVÉM ŽIVU URČENÉ K VYBOURÁNÍ
- NA ZÁKLADĚ ROZHODNUTÍ č. 48/2015 ZE DNE 9. 10. 2015 VYDANÉHO MĚSTSKÝM ÚŘADEM KRNŮV, ODBOR REGIONÁLNÍHO ROZVOJE, BYLA POUKLÁDÁNA TL. ČELE SKLADBY PODLAHY 150 mm)
- \*VÝMĚNA OKEN – SOKOLOVNA KRNŮV\* ZPRACOVATEL ING. DANIEL KOZEL – DOKL. ŠTEPÁNKOVICKA 27. 747 21 KRAJČARĚ. 07/2015
- 010

DEMONTÁŽ STŘEŠEK NA JZDÍ FASÁDE – MÍSTNÁ OCELOVÁ K.Č.E. + OSNOKOPEKOVITOSTA KRYTINA,
- 011

DEMONTÁŽ OCELOVÝCH MŘÍŽÍ NA PŮVODNĚ HLAVNÍCH VSTUPNÍCH DVEŘÍCH.
- 012

DEMONTÁŽ PŘEDLOŽENÉHO SCHODIŠTĚ Z TERÁCOVÝCH STUPŮ A ŽEBENŮ BOČNÍCH STĚN (STUPNĚ BUDOU ZPĚVNĚ PODLAŽIT).
- 013

OSTRAŠENÍ TVŮRČNÝCH DRŽÁKŮ VLÁSEK (č25 mm, VÝŠKA 3,0 m) PŘIVÁŘENÝCH KE SLoupKŮM ZABUDOU
- 014

DEMONTÁŽ STAVAJÍCÍHO ZABUDOU TERASY (ODŘEZÁNÍ SLOUPŮ) NA ÚROVNI 2.NP.
- 015

DEMONTÁŽ STAVAJÍCÍHO ZABUDOU TERASY (ODŘEZÁNÍ SLOUPŮ) NA ÚROVNI 3.NP.
- 016

DEMONTÁŽ STAVAJÍCÍHO ZABUDOU SCHODIŠTĚ TERASY (ODŘEZÁNÍ SLOUPŮ) MEZI 2. A 3.NP.
- 017

OSTRAŠENÍ OCELOVÉ TRUBKY POČET OBVODOVÉ STĚNY NA TERASE 2.NP (bez náhrad).
- 018

OSTRAŠENÍ NOVODŘEVĚHO PODKOPANÉHO POZINKOVANÉHO POLYKOVANÉHO ŽLABU (2.NP).
- 019

OSTRAŠENÍ SKLADBY TERASY S PŮCHOZÍ VESTVOU Z ASFALTOVÉ LEPKOVY NA TERASE 2.NP.
- 020

OSTRAŠENÍ CÉLÉ SKLADBY TERASY S PŮCHOZÍ VESTVOU Z BETONOVÝCH LEPKOVÝCH DLÁŽDIC NA TERASE 2.NP.
- 021

DEMONTÁŽ PŘECHOVÁNÍ U OKAPU NA TERASE VE 2.NP.
- 022

DEMONTÁŽ LEMOVÁNÍ OBVODOVÝCH STĚN NA TERASE VE 2.NP.
- 023

DEMONTÁŽ PODKOPANÉHO HLAVNĚHO ŽLABU NA TERASE VE 3.NP.
- 024

DEMONTÁŽ PŘECHOVÁNÍ U OKAPU NA TERASE VE 3.NP.
- 025

OSTRAŠENÍ SKLADBY TERASY S PŮCHOZÍ VESTVOU Z ASFALTOVÉ LEPKOVY NA TERASE 3.NP.
- 026

OSTRAŠENÍ LEMOVÁNÍ OBVODOVÝCH STĚN NA TERASE VE 3.NP.
- 027

OSTRAŠENÍ / OKLEPÁNÍ KERAMICKÉHO OKRAJŮ SOKLU NA OBVODOVÝCH STĚNÁCH VE 3.NP.
- 028

OSTRAŠENÍ VNITŘNÍCH DEŠŤOVÝCH SVODŮ Z POZINKOVANÉHO PLECHU.
- 029

DEMONTÁŽ PĚCHOVÉ SKŘÍNE HUP.
- 030

OSTRAŠENÍ SVITELNÍ, TLAMPÁČŮ A KAMER ZE VŠECH FASÁD.
- 031

OSTRAŠENÍ ROZVODŮ ZABUDOVANÝCH DO OBVODOVÝCH STĚN Z EXTERIERU.
- 032

OSTRAŠENÍ OKENNÍCH ČERNICÍCH EXTERIÉROVÝCH MŘÍŽÍ NA VÝCHODNÍ A ZÁPADNÍ FASÁDE.
- 033

OSTRAŠENÍ OKENNÍCH EXTERIÉROVÝCH SÍTÍ NA SEVERNÍ A JAPADNÍ FASÁDE.
- 034

OSTRAŠENÍ NÁSTŘENNÉHO ŽLABU.
- 035

OSTRAŠENÍ PĚCHOVÉ KRYTINY Z ROKU 1984, VČETNĚ BEDNĚNÍ A ASFALU LEPKOVY
- 036

OSTRAŠENÍ BOČNÍCH KOLMÝCH STĚN STŘEŠNÍCH VKRŮ.
- 037

OSTRAŠENÍ PILTU VÝDEJNÍHO OKRAJKA V 1.NP NA VÝCHODNÍ STRANĚ.
- 038

OSTRAŠENÍ NESOUDRŽNÉ OKNITKY NA PLÁŠTĚCH (TP\* "b").
- 039

OSTRAŠENÍ NESOUDRŽNÉ OKNITKY V PLOŠĚ – RÁBNOVÝ VZOR (TP\* "b").
- 040

OSTRAŠENÍ NESOUDRŽNÉ TERÁCOVÉ OKNITKY SOKLU (TP\* "c").
- 041

OSTRAŠENÍ OKLEPOVÁNÍ RÁMS.
- 042

DEMONTÁŽ DOKRANÝ PŘED BLESKEM VČETNĚ SVODŮ.
- 043

VYBOURÁNÍ STĚN A STROPŮ UHEJTY A VÝFAHOVÉ SÁHATY NA ÚROVNI 1.PP
- 044

DEMONTÁŽ STAVAJÍCÍCH VNITŘNÍCH DVEŘÍ VČETNĚ ZÁBRUL, URČENÝCH K NÁHRADĚ TVAROVÝMI KOPENI.
- 045

DEMONTÁŽ STAVAJÍCÍCH VNITŘNÍCH DVEŘÍ BEZ NÁHRADY.
- 046

VYBOURÁNÍ NOVOHO DŘEVNÍHO OTVORU.
- 047

OSTRAŠENÍ DŘEVĚNÝCH PROSKLENÝCH NADSTĚTLKŮ, URČENÝCH K NÁHRADĚ TVAROVÝMI KOPENI.
- 048

OSTRAŠENÍ DŘEVĚNÝCH PROSKLENÝCH ROZVODŮ VZTL.
- 049

OSTRAŠENÍ STAVAJÍCÍCH ROZVODŮ PLYNU.
- 050

OSTRAŠENÍ STAVAJÍCÍCH ROZVODŮ VZTL.
- 051

OSTRAŠENÍ STAVAJÍCÍCH ROZVODŮ VZTL.
- 052

OSTRAŠENÍ STAVAJÍCÍCH ROZVODŮ VZTL.
- 053

OSTRAŠENÍ STAVAJÍCÍCH ROZVODŮ VZTL.
- 054

OSTRAŠENÍ STAVAJÍCÍCH ROZVODŮ VZTL.
- 055

OSTRAŠENÍ STAVAJÍCÍCH ROZVODŮ VZTL.
- 056

OSTRAŠENÍ STAVAJÍCÍCH ROZVODŮ VZTL.
- 057

OSTRAŠENÍ STAVAJÍCÍCH ROZVODŮ VZTL.
- 058

OSTRAŠENÍ STAVAJÍCÍCH ROZVODŮ VZTL.
- 059

OSTRAŠENÍ STAVAJÍCÍCH ROZVODŮ VZTL.
- 060

OSTRAŠENÍ STAVAJÍCÍCH ROZVODŮ VZTL.
- 061

DEMONTÁŽ ŽABŮVACÍCH PŘEDMĚTŮ VČETNĚ VODOVODNÍCH BATERIÍ.
- 062

DEMONTÁŽ ŽABŮVACÍCH PŘEDMĚTŮ VČETNĚ VODOVODNÍCH BATERIÍ.
- 063

DEMONTÁŽ ŽABŮVACÍCH PŘEDMĚTŮ VČETNĚ VODOVODNÍCH BATERIÍ.
- 064

DEMONTÁŽ ŽABŮVACÍCH PŘEDMĚTŮ VČETNĚ VODOVODNÍCH BATERIÍ.
- 065

DEMONTÁŽ ŽABŮVACÍCH PŘEDMĚTŮ VČETNĚ VODOVODNÍCH BATERIÍ.
- 066

DEMONTÁŽ ŽABŮVACÍCH PŘEDMĚTŮ VČETNĚ VODOVODNÍCH BATERIÍ.
- 067

VYBOURÁNÍ NOVOÝCH OTVORŮ VE STAVAJÍCÍCH KONSTRUKCÍCH.
- 068

DEMONTÁŽ ŽABŮVACÍCH PŘEDMĚTŮ VČETNĚ VODOVODNÍCH BATERIÍ.
- 069

DEMONTÁŽ ŽABŮVACÍCH PŘEDMĚTŮ VČETNĚ VODOVODNÍCH BATERIÍ.
- 070

DEMONTÁŽ ŽABŮVACÍCH PŘEDMĚTŮ VČETNĚ VODOVODNÍCH BATERIÍ.

- 071

DEMONTÁŽ DŘEVĚNÝCH ŽEBERNÍ KOTVENÝCH DO STĚN,
- 072

DEMONTÁŽ OCELOVÉ K.Č.E. PRO VNĚŠNÍ BAKETRYLOVÝCH KŮSTI, KRUHŮ, TVČ.
- 073

DEMONTÁŽ VÝSOVÉ PODLAHY TĚLOCVNÝCH V 1.NP V TL. 100 mm + VÝTŘEZOVÁNÍ DRÁŽEK V BETONU 200/30 mm PRO UT. (PŘEDPOKLÁDÁNA TL. ČELE SKLADBY PODLAHY 150 mm)
- 074

DEMONTÁŽ ČÁSTI PODLAHY V TL. 90 mm Z CÉLKOVÉ SKLADBY TL. 150 mm (předpoklád).
- 075

OSTRAŠENÍ OCELOVÉHO MATERIÁLU V MALÉ TĚLOCVNĚ A NA OBOJÍ V 1.NP
- 076

DEMONTÁŽ PODLAHY TĚLOCVNÝCH VE 2.NP V TL. 45-50 mm.
- 077

DEMONTÁŽ PODLAHY TĚLOCVNÝCH VE 2.NP V TL. 45-50 mm.
- 078

DEMONTÁŽ PODLAHY TĚLOCVNÝCH VE 2.NP V TL. 45-50 mm.
- 079

DEMONTÁŽ PODLAHY TĚLOCVNÝCH VE 2.NP V TL. 45-50 mm.
- 080

DEMONTÁŽ PODLAHY TĚLOCVNÝCH VE 2.NP V TL. 45-50 mm.
- 081

DEMONTÁŽ PODLAHY TĚLOCVNÝCH VE 2.NP V TL. 45-50 mm.
- 082

DEMONTÁŽ PODLAHY TĚLOCVNÝCH VE 2.NP V TL. 45-50 mm.
- 083

DEMONTÁŽ PODLAHY TĚLOCVNÝCH VE 2.NP V TL. 45-50 mm.
- 084

DEMONTÁŽ PODLAHY TĚLOCVNÝCH VE 2.NP V TL. 45-50 mm.
- 085

DEMONTÁŽ PODLAHY TĚLOCVNÝCH VE 2.NP V TL. 45-50 mm.
- 086

DEMONTÁŽ PODLAHY TĚLOCVNÝCH VE 2.NP V TL. 45-50 mm.
- 087

DEMONTÁŽ PODLAHY TĚLOCVNÝCH VE 2.NP V TL. 45-50 mm.
- 088

DEMONTÁŽ PODLAHY TĚLOCVNÝCH VE 2.NP V TL. 45-50 mm.
- 089

DEMONTÁŽ PODLAHY TĚLOCVNÝCH VE 2.NP V TL. 45-50 mm.
- 090

DEMONTÁŽ PODLAHY TĚLOCVNÝCH VE 2.NP V TL. 45-50 mm.
- 091

DEMONTÁŽ PODLAHY TĚLOCVNÝCH VE 2.NP V TL. 45-50 mm.
- 092

DEMONTÁŽ PODLAHY TĚLOCVNÝCH VE 2.NP V TL. 45-50 mm.
- 093

DEMONTÁŽ PODLAHY TĚLOCVNÝCH VE 2.NP V TL. 45-50 mm.
- 094

DEMONTÁŽ PODLAHY TĚLOCVNÝCH VE 2.NP V TL. 45-50 mm.
- 095

DEMONTÁŽ PODLAHY TĚLOCVNÝCH VE 2.NP V TL. 45-50 mm.
- 096

DEMONTÁŽ PODLAHY TĚLOCVNÝCH VE 2.NP V TL. 45-50 mm.
- 097

DEMONTÁŽ PODLAHY TĚLOCVNÝCH VE 2.NP V TL. 45-50 mm.
- 098

DEMONTÁŽ PODLAHY TĚLOCVNÝCH VE 2.NP V TL. 45-50 mm.
- 099

DEMONTÁŽ PODLAHY TĚLOCVNÝCH VE 2.NP V TL. 45-50 mm.
- 100

DEMONTÁŽ PODLAHY TĚLOCVNÝCH VE 2.NP V TL. 45-50 mm.

POZNÁMKA

- PROJEKCE PRŮZKUMY FASÁD:
- STRATEGICKÝ PRŮZKUM:
- SEPARAČNÍ STŮVA NÁVĚZA VÝZKUMŮ OKNITK – PŘEMOŠNÍ ZÁBRANĚ OKNITK.
- ORIENTAČNÍ PRŮZKUM FASÁD OKNITK NA DOSTUPNÝCH MÍSTĚCH Z 11/2019, ZKOUŠKY ADHEZE A SODRŽNOSTI STAVAJÍCÍCH OKNITKOVÝCH SKLADBY, TVRŽACE MATERIÁLŮE SKLADBY, ORIENTAČNÍ MĚŘENÍ VLAKOSTI.
- NA ZÁKLADĚ VŠECH UVEDENÝCH PRŮZKUMŮ A ZÁŠITNÍ JE TECHNICKÝM NÁHRAD A TECHNICKÁ SPECIFIKACE MATERIÁLU UVEDENÁ V TECHNICKÉ ZPRÁVĚ, ČÁSTI ÚPRAV PŮVODNÍ VĚŠTĚCH.
- PO POSTAVENÍ LÉBNÍ LITNO PROJEKT DOKLADY DODATEČNÝ PRŮZKUM PRŮZKUMŮ A SODRŽNOSTI STAVAJÍCÍCH OKNITKOVÝCH SKLADBY, TVRŽACE MATERIÁLŮE SKLADBY, ORIENTAČNÍ MĚŘENÍ VLAKOSTI.
- POKLADEN PRO VYPRACOVÁNÍ PŘEDLOŽENÉ DOKUMENTACE "SOKOLOVNA KRNŮV – CELKOVÁ REKONSTRUKCE BUDOVY" BYLO ZMĚŘEN STAVAJÍCÍ STAV VYPRACOVÁNÍ FAKTU DOK. DODAVATELSKÝ – INŽENÝRSKÁ KANCELÁŘ spol. s r.o. NÁMĚSTÍ SVOBODY 879, 790 01 JESENÍK, POD ČÍSLEM ZÁKÁŽKY 1723, V PŘÍPADOVÍ 2017

LEGENDA MATERIÁLŮ

- STAVAJÍCÍ KONSTRUKCE
- DEMONTÁŽ, DEMOLICE
- DEMONTÁŽ VNITŘNÍCH DVEŘÍ A PROSKLENÝCH STĚN.
- KŘIVĚ BUDOU NOVĚ PROVÁDĚNY JAKO TVAROVÉ KOPĚ
- STAVAJÍCÍ DŘEVĚ A PROSKLENĚ STĚNY URČENÉ K REPAR.
- STĚNĚ JAKO STAVAJÍCÍ OCELOVÉ ZABUDOU
- DEMONTÁŽ STAVAJÍCÍCH DŘEVĚNÝCH ŠPATLIVÝCH OKEN A DVEŘÍ V OBVODOVÉM PLÁŠTI DLE PROJEKTU Z ROKU 2015 (přezkoumání DOKL. – Ing. Daniel Kozel Krmel)
- NOVĚ PŘÍKRY BUDOU PROVÁDĚNY JAKO TVAROVÉ KOPĚ

±0,000=316,440  
VÝŠKOVÝ SYSTÉM BALŤ P.V.

ING. ARCH. TOMAŠ ŠONOVSKÝ  
ARCHITEKTONICKÁ KANCELÁŘ, OSTRAVA

CELKOVÁ REKONSTRUKCE BUDOVY

PROJEKTANT	ING. ARCH. TOMAŠ ŠONOVSKÝ, GEN. PÍKY 2899/6, 701 00 OSTRAVA 1	STAVBA PROJEKTANTĚ DOKUMENTACE	DPS
OBJEDVATEL	MĚSTO KRNŮV, HLAVNÍ NÁMĚSTÍ 98/1, 790 01 KRNŮV	STAVBA PROJEKTANTĚ DOKUMENTACE	DPS
STAVBA PROJEKTANTĚ DOKUMENTACE	SO 01 - SOKOLOVNA	STAVBA PROJEKTANTĚ DOKUMENTACE	DPS
SO 01 - SOKOLOVNA	D.1.1 - ARCHITEKTONICKO - STAVEBNÍ ŘEŠENÍ	STAVBA PROJEKTANTĚ DOKUMENTACE	DPS
D.1.1 - ARCHITEKTONICKO - STAVEBNÍ ŘEŠENÍ	ŘEZ A - demolice, demontáže	STAVBA PROJEKTANTĚ DOKUMENTACE	DPS
ŘEZ A - demolice, demontáže	06 - 2019	STAVBA PROJEKTANTĚ DOKUMENTACE	DPS
06 - 2019	D.1.1 - 08	STAVBA PROJEKTANTĚ DOKUMENTACE	DPS